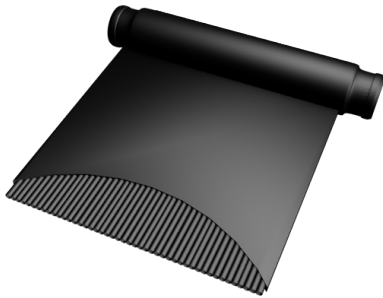


SERIE "H" DATOS TÉCNICOS Y PARÁMETROS

	MODELO H2	MODELO H3	MODELO H4
Dimensiones nominales (m)	1.22 x 2.44	1.22 x 3.04	1.22 x 3.66
Largo (m)	2.43 ± 0.06	3.03 ± 0.06	3.64 ± 0.06
Ancho (m)	1.19 ± 0.03	1.19 ± 0.03	1.19 ± 0.03
Area de captación (m ²)	2.97	3.70	4.46
Peso del panel lleno (kg)	18.14	21.31	24.49
Peso del panel vacío (kg)	8.16	9.52	10.88
Capacidad (galones)	2.5	3.0	3.5
Carga en techo (kg/m ²)	0.052	0.049	0.047
Flujo recomendado (GPM/panel)	3-5	3-5	3-5
Presión prueba estática (psi)	60	60	60
Presión de operación recomendada (psi)	25-30	25-30	25-30
BTU/día	31,000	38,800	46,900



10 AÑOS DE GARANTIA.

Copolímero de etileno-propileno

Resistencia a tensión	4500 psi	ASTM D-368
Resistencia a compresión	7500 psi	ASTM D-695
Resistencia a la flexión por flexión	7000 psi	ASTM D-790
Elongación (a punto de quiebre)	600%	ASTM D-638
Conductividad térmica	1.2 Btu. in./hr.-ft. ² F	ASTM C-177
Coefficiente de expansión	9x10 ⁵ in./in./°c	ASTM D-696
Temperatura de deflexión	225°F a 66 psi	ASTM D-648
Resistencia al calor (continua)	290°F	
Inflamabilidad	1.75 in./min.	ASTM D-635
Absorción de agua	.02% in 24hrs.	ASTM D-570

